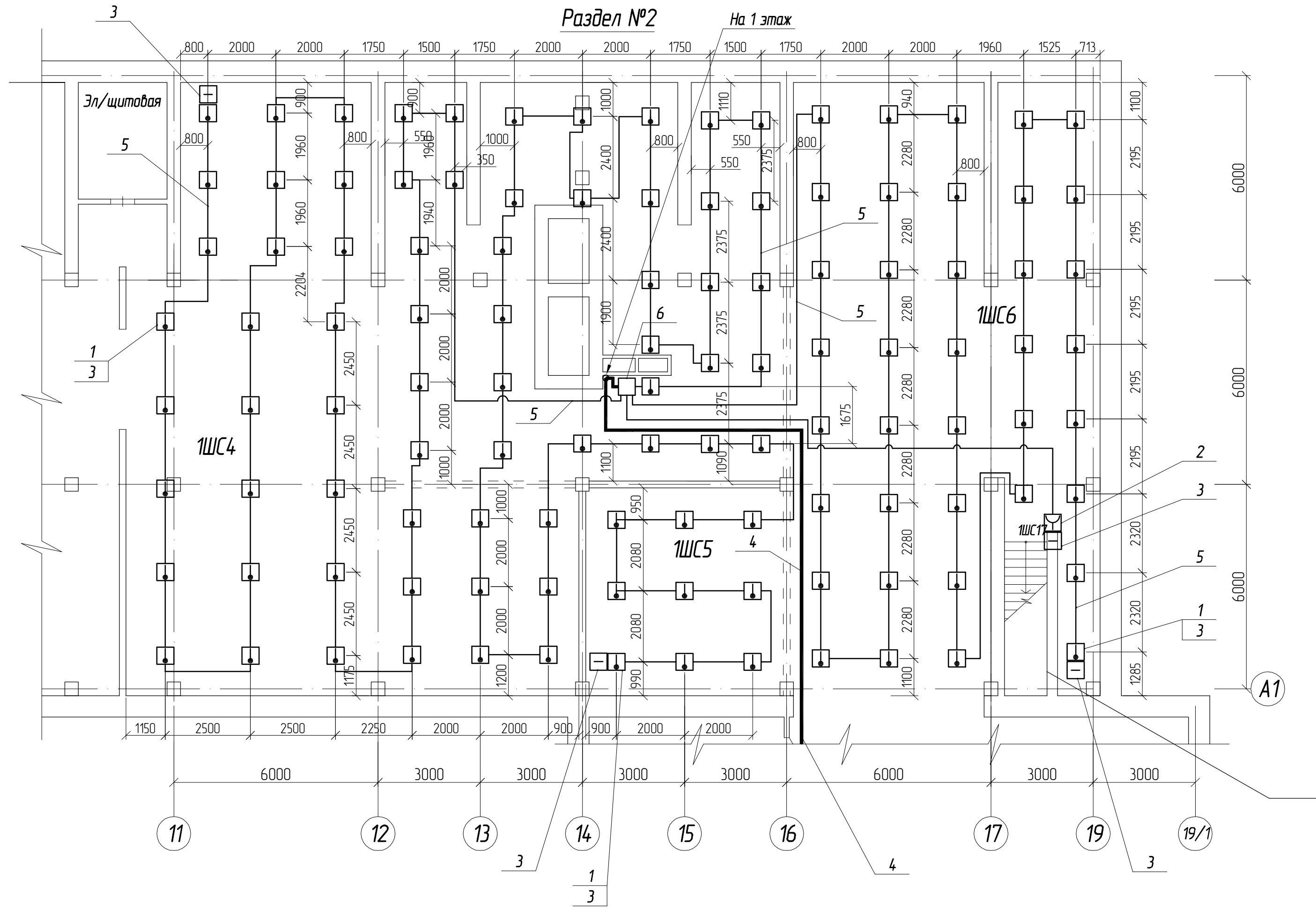


Раздел №2

На 1 этаж



Спецификация

Поз.	Обозначение	Наименование	Кол.	Масса ед.кг	Примечание
1	ИП 103-3-А2-1М	Извещатель пожарный тепловой	113		
2	"ИПР-И"	Извещатель пожарный ручной	1		
3	С2-33Н-0,25 -4,7 кОм+5%	Резистор	117		
4	КСПВ 12х0,5	Кабель	30		
5	КСПВ 2х0,5	Кабель	453		
6	КРПН-10	Коробка коммутационная	1		

- При монтаже и наладке оборудования руководствоваться требованиям НПБ 88-2001, ПУЭ, а так-же технической документацией завода изготовителя.
- Расположение оборудования и трассировку шлейфов сигнализации уточнять по месту
- Нарезку кабеля и проводов производить после контрольных измерений.
- Коробки коммутационные условно непоказаны. Устанавливать по месту при необходимости
- Заземление электрооборудования выполнить в соответствии с ПУЭ.
- Работы по прокладке кабелей и монтажу систем выполнять с соблюдением правил техники безопасности.

Согласовано

Взам. инж. Н

Подп. и дата

Инф. N подл.

№ XXXXXXXXX

Встроенная подземная автостоянка

Изм.	Кол.	Лист	Издок.	Подпись	Дата				
						Автоматическая система пожарной сигнализации и пожаротушения	Стадия	Лист	Листов
							РП		
Гл. спец.						Схема расположения сетей и оборудования. Система обнаружения пожара. Подвал. Раздел №2	Чертеж выполнен при помощи пакета программ САПР ОПС http://piton-pro.nagrod.ru/ Формат 3А4		
Н. контр.									
Проверил									
Разраб.		piton-pro							